



## 校企共建，为存量房市场打造销售精英

撰稿人：汪德露

合作企业：乐有家（原家家顺）控股集团

合作起始年份：2016 年

合作主要方向：实训基地建设、教师驻企工作站、销售精英班（筹划中）

### 一、校企合作企业介绍

乐有家（原家家顺）控股集团成立于 2008 年 5 月，总部位于深圳，从原中介巨人创辉租售集团（2004 年 9 月两家店起步，投资 5 亿多元，到 2007 年 10 月仅仅三年时间在全国 27 个城市拥有 1850 家连锁网点、2 万多名从业人员）的肩膀上展翅腾飞。创业初期，乐有家从接手创辉租售 60 余家连锁网点、400 多名精英的基础上起步，发展至今，已拥有连锁门店 1700 多家、从业人员 2 万多名，在已进驻的绝大多数城市市场占有率均位居行业前列，并在行业低迷时依然稳健前行、傲然健康成长，短短几年时间即成为全国颇具规模的房地产经纪企业之一。业务涵盖二手房买卖、房屋租赁、项目策划、新房代理、电子商务、资产管理、金融服务等领域，致力于打造一个线上线下一体化的 E2E 智能生态系统，为客户提供放心、省心、顺心的服务和解决方案。

乐有家（原家家顺）控股集团以房地产流通为核心产业，致力于为客户提供放心、省心、顺心的零距离服务和解决方案。通过锐意拼搏和不断进取，业务涵盖二手房买卖、房屋租赁、项目策划、新房代理、电子商务、资产管理、金融理财等领域，遍及深圳、广州、中山、江门、东莞、惠州、珠海、长沙、佛山、厦门、重庆、肇庆、清远等几十个城市等几十个城市，拥有“乐有家”、“创辉租售”、“顺联担保”、“万顺通资产”、“乐有家网络科技”等多家子公司及优秀品牌。乐有家（原家家顺）控股集团在“立足大深圳，密布珠三角，服务全中国”的战略规划下，将陆续进驻全国主要大中城市，实现有家的地方就有乐有家！

## 二、校企合作项目大记事



### ● 2016年1月， 签订校企合作协议

市场营销专业汪德露老师、张羽老师受学院领导委托，前去企业进行校外实训基地挂牌。



### ● 2016年10月， 企业方进入校园授课

市场营销专业汪德露老师邀请企业方代表进入课堂为学生授课。



### ● 2016年11月， 举办校招会

企业方给出诱人的实习薪酬，前来应聘者络绎不绝。



### ● 2016年11月， 校企方进行签约仪式

经过层层筛选，最终共有24位学生获得去企业实习的机会，并与该企业进行了签约。



### ● 2016年11月24日， 送学生前去顶岗实习

12名来自经济与管理学院不同专业的14级学子在市场营销专业教师汪德露老师带领下，奔赴企业，开展为期六个月的顶岗实习。



● 2016年11月，举行顶岗实习培训

为了更好的让实习学生适应企业生活，企业方派专业教师为学生开展为期七天的岗前培训。



● 2017年4月，经管学院院长率队走访企业

经济管理学院院长带队行前往企业看望顶岗实习学生，并对企业需求的专业人才进行调研。



● 2017年10月，企业方进校进校进行专题讲座

为助力大三学生顺利就业，经管学院特邀深度合作企业——广州市乐有家（原家家顺）房地产经纪有限公司王佳乐副总经理开展了本次“赢在职场”讲座。



● 2017年11月，企业方参加校园招聘

企业方来校招聘，摊位前应聘者排成长龙。



### 2017年11月24日，送学生前去企业顶岗实习

经济与管理学院市场营销专业教师汪德露带领30名学院15级学生赴乐有家（原家家顺）控股集团开展为期六个月的顶岗实习。



### 2017年11月，顶岗实习岗前培训

为了更好的让实习学生适应企业生活，企业方派专业教师为学生开展为期七天的岗前培训。

## 三、校企合作项目成果

### （一）校企共建校外大学生实践教学基地

依托实践教学基地，校企合作开展精品资源共享课建设；进行教学资源建设（如教材编写）等。

### （二）校企共建师资队伍

合作两年来企业累计安排2名企业方人员为学生无偿授课，学校安排1名专任教师对接企业，协助管理学生。

### （三）企业方赞助专业类比赛的开展

公司积极参与学生专业技能的培养，企业方赞助了首届公关庆典活动策划大赛，学生踊跃报名参赛，通过比赛激发学生对专业课学习的热情，为后续专业课程的学习打好基础。

### （四）企业方每年提供近20个实习岗位

2016年企业方接纳了12名实习生，2017年接纳了30名实习生，实习期满，

企业方为优秀的实习生提供工作就业机会，并支付丰厚的薪酬及晋升通道。公司视人才为最宝贵的财富，搭建了以员工发展为核心的培训体系，打造了全新线上线下一体化的“乐有家学院”。

乐有家君华御府分行——店务主任【何秋茹】



2016年12月10日——加入公司

2016年12月30日——入职1月不到，签下第一张售单，收佣65000

2017年10月——转岗公司人事行政岗位，管辖两家门店，次月，获得优秀招聘专家称号

她说：  
校招的时候就是奔着乐有家薪酬福利去面试的，进来公司后更加坚定了自己的选择，因为我们有“引领行业健康发展，提升行业社会地位”的使命。现在乐有家也进驻了我的家乡梅州，让我更加有了归属感。感谢公司让我从懵懂的学生蜕变成一名干练的职场人。

——广州城建职业学院2014级营销与策划专业毕业生

乐有家君华御府分行店长——把工作当事业去做【陈晓彬】



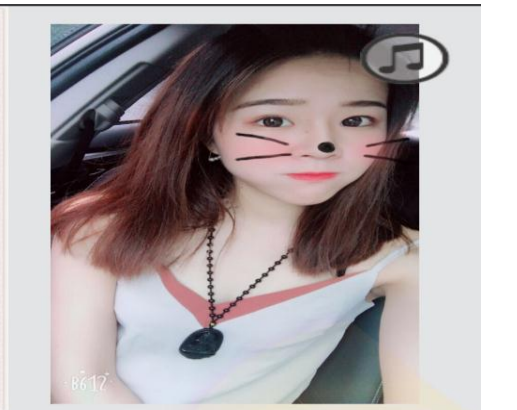
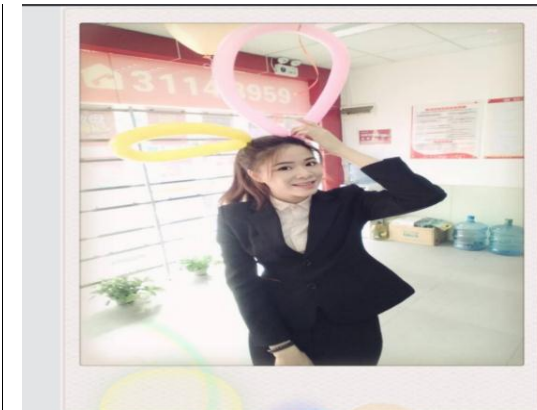
毕业一年最大的感受是：工作不容易，每天都是新的开始，事事都要主动学习，主动出击，一点波折不在意，用心解决各问题，不要担心业绩，工作靠的是累积，把工作当成事业你会收获更好的自己。

——广州城建职业学院2014级市场营销专业毕业生

2016年12月3日 正式加入公司

2017年3月1日 晋升置业经理，管辖门店一条组，月均收入1-2万

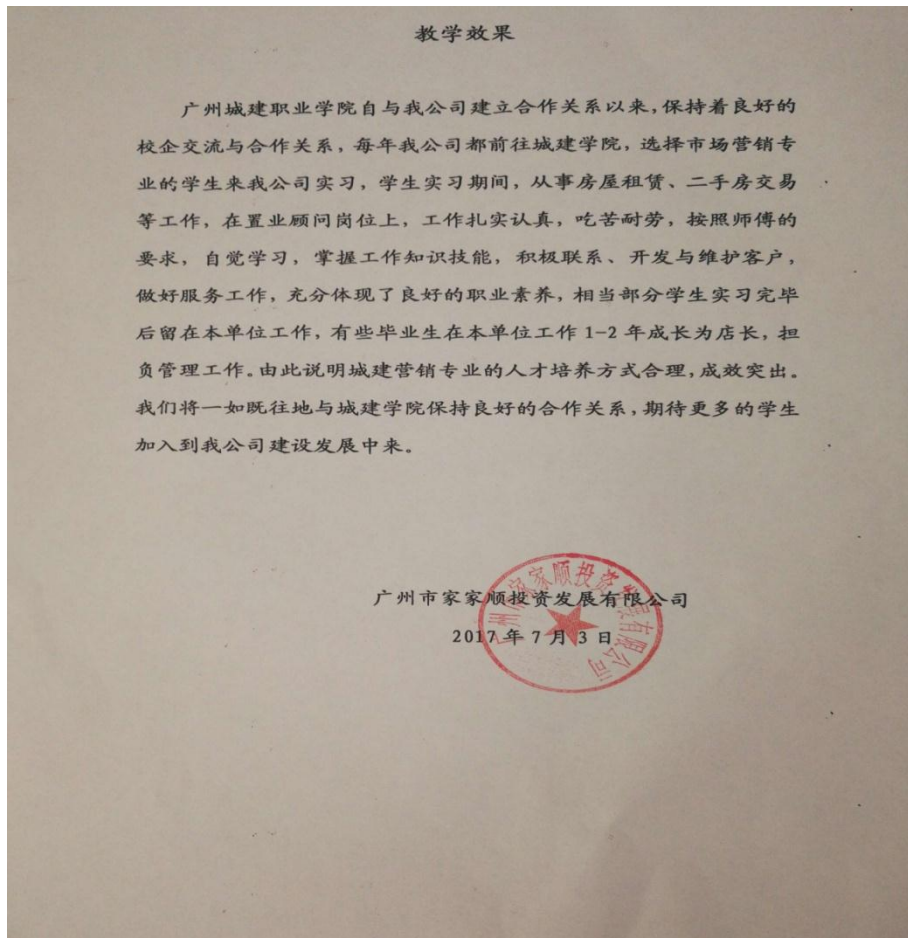
2018年1月 成功晋升君华御府店长一职



G祈福水城分行  
店长：曾媛

2016年12月加入公司；  
2017年2月，工资近2万元，  
2017年3月晋升店长，管辖G祈福水城分行；同月，购车一辆卡罗拉。  
2017年7月：毕业于广州城建职业学院  
给师弟师妹的箴言：  
人的一生只有一次青春 现在青春是用来奋斗的 将来青春是拿来回忆的。所以把握好现在的时光去奋斗吧！

#### (五) 企业方对实习学生给予较高的评价



#### 四、校企合作总结

校企合作实践教学基地建设时间较长,项目组教师工作量大、责任大,要坚持做好不容易,必须持之以恒,付出艰苦的努力。项目组教师任重而道远,需从校方、学生、企业三方考虑,要不断做好沟通协调工作,及时反馈并总结。